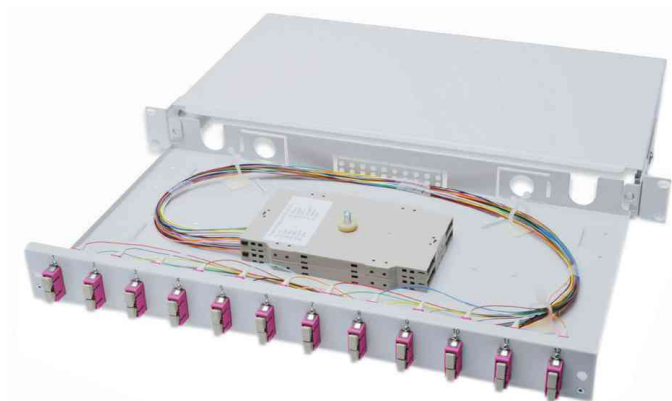


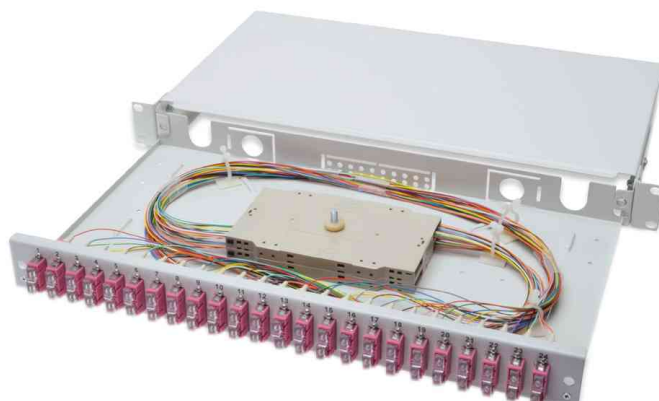
**DIGITUS®**

## 19" Glasfaser LWL Spleißbox, OM4, SC, bestückt, ausziehbar

- komplett vorkonfektioniert, Faserpigtails abgesetzt und in die Spleißkassette eingelegt
- farbige Pigtails
- Kupplungen mit Zirkonia Keramik Ferrule
- Kupplungen in Kunststoffgehäuse
- Trägergehäuse aus 1,0 mm Stahlblech, lackiert
- 1 HE
- Tiefe: 280 mm
- M20/M25-Verschraubung, Kassette, Kassettendeckel und Zugentlastung sind im Lieferumfang enthalten



19" Glasfaser LWI Spleißbox, 12x SC



19" Glasfaser LWI Spleißbox, 24x SC

Produkt	Ausführung	Ports	Farbe	Hersteller- Nummer	Bestell- Nummer
19" Glasfaser Spleißbox, OM4	SC	12 24		DN-96321-4 DN-96322-4	11006022 11006024