

DIGITUS®

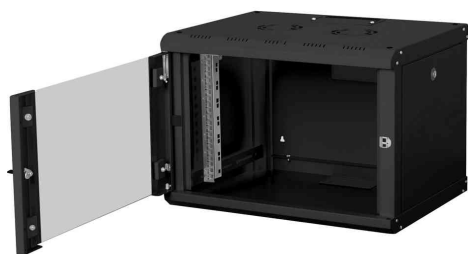
19" Wandverteiler Unique Serie, einteilig, Tiefe: 450 mm

robuste Stahlkonstruktion für eine stabile Wandmontage

- **Nutzbare Einbautiefe:** 370 mm
- **Schutzart:** IP 20
- **Fronttür:** Sicherheitsglastür mit Stahlrahmen, abschließbar • 1-Punkt-Verriegelung • 210° Türöffnungswinkel • Türanschlag einfach wechselbar
- **Seitenwände:** abnehmbar und abschließbar
- **Rückwand:** Stahlblech, abnehmbar; Rückwand kann abgenommen und als Wandhalterung verwendet werden, ermöglicht so die Ein-Mann Montage des Wand-schranks
- **Dach:** mit aufschiebbarer Kabeleinlass mit Moosgummidichtung • vorbereitet zur Aufnahme eines Lüfterelements (ausgestanzte Aufnahmen)
- **Kabelführungen:** Kabelzuführung von oben, unten oder hinten
- **Eigenschaften:** aus 1,5 mm dickem Stahlblech • Lüftungsschlitze für aktive sowie passive Be- und Entlüftung • frontseitige 19" Ebene • diverse Erdungspunkte im Schrank für Einbauelemente • produziert gemäß: IEC 297-2, DIN 41494/Part 7, DIN 41491/Part 1, EN 60950 • 483 mm (19")-Profilschienen an der Vorderseite innerhalb des Schrankes montiert, galvanisiert • Profilschienen in der Tiefe verstellbar und mit Markierung der Höheneinheit versehen
- **Lackierung:** schwarz (RAL 9005)
- **Lieferumfang:** 19" Montageschrauben-Set (beinhaltet je 8 Schrauben, Muttern und Unterlegscheiben), 3 x Schlüssel, 2 x 19" Leisten
- Lieferung erfolgt montiert

Anwendungsbeispiel:

- ideal geeignet zur Unterbringung von EDV- und Telekommunikationsanlagen
- optional können die Gehäuse auch freistehend mit separat erhältlichen Nivellierfüßen oder Rollen ausgestattet werden



19" Wandverteiler Unique Line, 7 HE



19" Wandverteiler Unique Line, 7 HE



19" Wandverteiler Unique Line, 9 HE



19" Wandverteiler Unique Line, 9 HE



19" Wandverteiler Unique Line, 12 HE



19" Wandverteiler Unique Line, 16 HE



19" Wandverteiler Unique Line, 20 HE



19" Wandverteiler Unique Line, 20 HE



Symbolbild: Wandverteiler Unique Line, offen



Symbolbild: Wandverteiler Unique Line, Rückseite

Produkt	Einbauhöhe	Ausführung	Belastbarkeit	Breite x Tiefe	Höhe	Farbe	Hersteller- Nummer	Bestell- Nummer
19" Wandverteiler Unique Line	7 HE	Glastür	100 kg	600 x 450 mm	400 mm	schwarz	DN-19 07-U-SW	11005986
	9 HE	Glastür	100 kg	600 x 450 mm	490 mm	schwarz	DN-19 09-U-SW	11005987
	12 HE	Glastür	100 kg	600 x 450 mm	625 mm	schwarz	DN-19 12-U-SW	11005988
19" Wandverteiler Unique Serie	16 HE	einteilig	100 kg	600 x 450 mm	820 mm	schwarz	DN-19 16-U-SW	11007234
	20 HE	einteilig	100 kg	600 x 450 mm	998 mm	schwarz	DN-19 20-U-SW	11007237