

**DIGITUS®**

## 19" Glasfaser LWL Spleißbox, OM2, SC Duplex, bestückt, ausziehbar

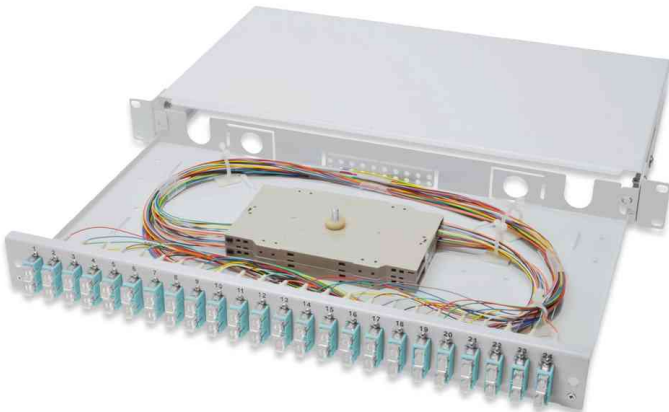
- komplett vorkonfektioniert, Faserpigtails abgesetzt und in die Spleißkassette eingelegt
- farbige Pigtails
- Kupplungen mit Zirkonia Keramik Ferrule
- Kupplungen in Kunststoffgehäuse
- Trägergehäuse aus 1,0 mm Stahlblech, lackiert
- 1 HE
- Tiefe: 280 mm
- M20/M25-Verschraubung, Kassette, Kassettendeckel und Zugentlastung sind im Lieferumfang enthalten



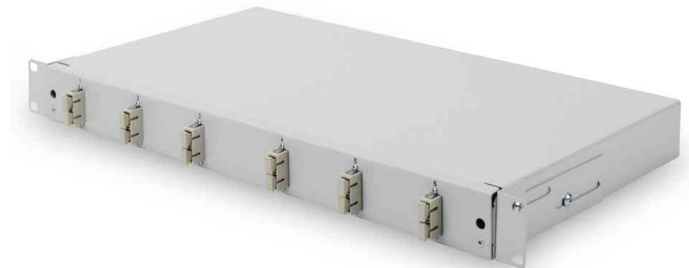
19" Glasfaser LWL Spleißbox, 6 x SC



19" Glasfaser LWL Spleißbox, 12 x SC



19" Glasfaser LWL Spleißbox, 24 x SC



Detailsicht

Produkt	Ausführung	Ports	Farbe	Hersteller-Nummer	Bestell-Nummer
19" Glasfaser Spleißbox, OM2	SC Duplex	6		DN-96320	11005877
		12		DN-96321	11005878
	SC Duplex	24		DN-96322	11005879