

**kerkmann****Milleu-Abbildungen Büromöbelprogramm "Modus"****Büromöbel-Systeme, kerkmann****kerkmann****Regal / Flügeltürenschrank "Modus"****Trendiges Büromöbelprogramm**

- aus melaminharzbeschichtetem E1 Gütspan
- Stärke Korpus & Fachboden: 19 mm
- Stärke Rückwand: 3 mm
- Seitenwangen mit alufarbenden MDF-Rundprofilen
- Stellfüße ermöglichen ein exaktes Ausrichten
- Lieferung erfolgt ohne Bestückung

**Zubehör: Hängeregistraturschublade**

- in jeder Fachhöhe des Regals einsetzbar
- 2-bahniger Auszug
- ausziehbar durch Teleskop- Vollauszugzüge
- mit Edelstahlgriff (270 mm lang)
- Nutztiefe: 2 x 260 mm
- Fassungsvermögen: ca. 80 Hängemappen

**Zubehör: Vorbautüren-Set"**

- bestehend aus linker & rechter Tür
- mit Edelstahlgriffen (270 mm lang)
- abschließbar mit Dreh-Zylinderschloss (außer Ausführung aus Glas)
- inkl. Befestigungsmaterial

**Die Lieferung erfolgt zerlegt - Montageservice auf Anfrage!****Anwendungsbeispiele:**

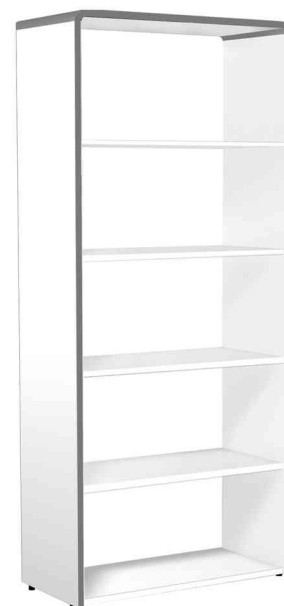
- Ablage von DIN A4 Ordnern, Bücher & Kataloge



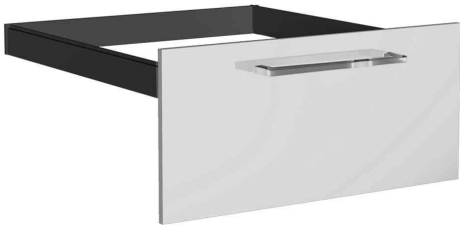
Symbolbild: Regal "Modus", 2 OH, (B)800 mm



Symbolbild: Regal "Modus", 5 OH, (B)400 mm



Symbolbild: Regal "Modus", 5 OH, (B)800 mm



Zubehör: Hängeregistraturschublade, weiß



Zubehör: Vorbautüren-Set, 2 Ordnerhöhen, aus Glas



Zubehör: Vorbautüren-Set, 5 Ordnerhöhen, weiß