



### 10" Wandverteiler SoHo, montiert

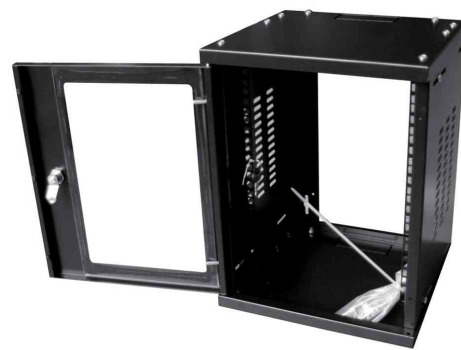
- **Gestellrahmen:** verschraubt
- **Schutzart:** IP20
- **Fronttür:** Glastür mit Zylinderschloss
- **Seitenwände:** Seitenbleche nicht abnehmbar
- **Schließmechanismus:** gleichschließend
- **Kabelführungen:** Ausschnitte für Kabeleinführung
- **Eigenschaften:** 1,2 mm Stahl • Ausschnitte für Belüftung • tiefenverstellbare Profilschienen
- **Oberfläche:** elektrostatische Pulverbeschichtung
- Lieferung erfolgt montiert inkl. 2 Schlüsseln



Symbolbild: 10" Wandverteiler SoHo



Symbolbild: 10" Wandverteiler SoHo, offen



Symbolbild: 10" Wandverteiler SoHo, offen

Produkt	Einbauhöhe	Ausführung	Belastbarkeit	Breite x Tiefe	Höhe	Farbe	Hersteller-Nummer	Bestell-Nummer
10" Wandverteiler SoHo	4 HE	Glastür	20 kg	312 x 300 mm	236 mm	lichtgrau	W06Z33G	11114601
		Glastür	20 kg	312 x 300 mm	236 mm	schwarz	W06Z33B	11114602
	8 HE	Glastür	20 kg	312 x 300 mm	414 mm	lichtgrau	W09Z33G	11114603
		Glastür	20 kg	312 x 300 mm	414 mm	schwarz	W09Z33B	11114604