

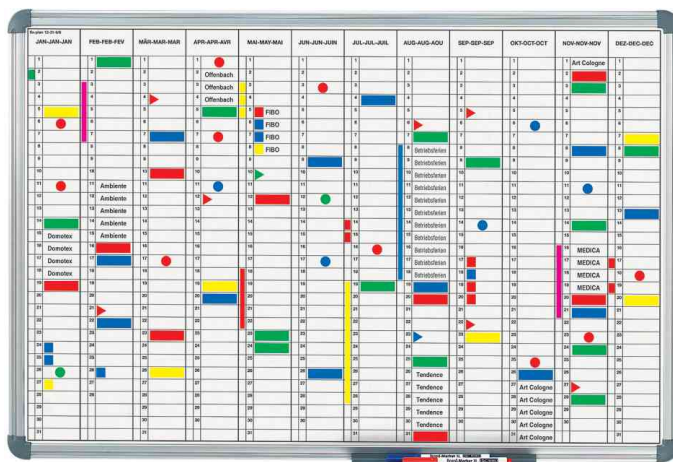
MAUL

Planungstafeln

Informationen über Aktivitäten, Personaleinsatz, Projekte, Maschinen. Selbst komplexe Planungen und Arbeitsabläufe sind schnell überschaubar. Für eine moderne, flexible und schnelle Organisation.

Jahresplaner, horizontale Monatseinteilung

- permanente Jahresübersicht
- gedruckte Monatsnamen
- Felder für Wochentage
- individuell bestückbar
- Korrekturen leicht möglich
- Tafel magnethaftend, beschriftet- und trocken abwischbar
- Arbeitsfläche aus Stahlblech, kunststoffbeschichtet, bedruckt
- verschiebbare Ableseschale
- stabiler Rahmen aus silbereloxiertem Aluminium mit grauen Eckverbindungen • Lieferung inkl. Montagematerial



Symbolbild: Zeigt das Produkt in Anwendung mit Planungszubehör

Produkt	Ausführung	Maße	Farbe	VE	Hersteller-Nummer	Bestell-Nummer
Jahresplaner	magnethaftend	900 x 600 mm 1.200 x 900 mm	weiß weiß		64963-84 64973-84	8716186 8716189