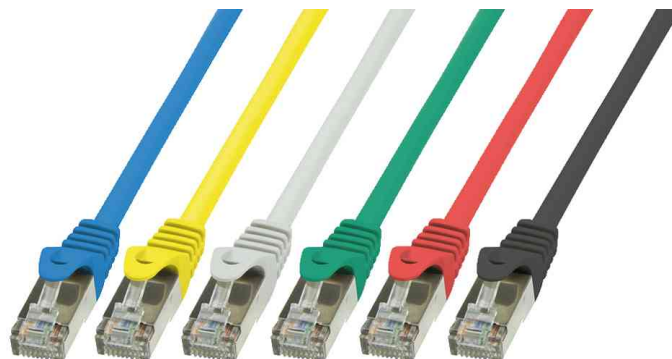




Patchkabel Kat. 5e SF/UTP

- im Polybeutel
- **Stecker RJ45:** 2x RJ45, Kat. 5e, vergoldete Kontakte
- **Kabel:** 4 x 2 AWG 26/7, TIA/EIA 568B Standard • CCA Ader • Mantel: PVC
- **Kabelschirmung:** SF/UTP (folien- & geflechtgeschirmt)
- **Kabelbedruckung:** Kategorie, Kabeltyp
- **Belegung:** 1:1
- **Robustheit:** angespitzter RJ45 Stecker mit kurzer Tülle & Rasthebelschutz



Patchkabel Kat. 5e SF/UTP

Produkt	Kategorie	Schirmung	Farbe Kabel	Farbe Tülle	Länge	Eurobrandklasse	Hersteller-Nummer	Bestell-Nummer
Patchkabel	Kat.5e	SF/UTP	blau	blau	0,25 m		CP1016D	11114472
		SF/UTP	blau	blau	1,0 m		CP1036D	11114482
	Kat.5e	SF/UTP	blau	blau	2,0 m		CP1056D	11114487
		SF/UTP	blau	blau	7,5 m		CP1086D	11114753
	Kat.5e	SF/UTP	gelb	gelb	0,25 m		CP1017D	11114473
		SF/UTP	gelb	gelb	0,5 m		CP1027D	11114478
	Kat.5e	SF/UTP	gelb	gelb	7,5 m		CP1087D	11114754
		SF/UTP	gelb	gelb	10,0 m		CP1097D	11114759
	Kat.5e	SF/UTP	grau	grau	0,25 m		CP1012D	11113545
		SF/UTP	grau	grau	0,5 m		CP1022D	11113546
	Kat.5e	SF/UTP	grau	grau	1,0 m		CP1032D	11113547
		SF/UTP	grau	grau	2,0 m		CP1052D	11113555
	Kat.5e	SF/UTP	grau	grau	3,0 m		CP1062D	11113548
		SF/UTP	grau	grau	5,0 m		CP1072D	11113549
	Kat.5e	SF/UTP	grau	grau	7,5 m		CP1082D	11114499
		SF/UTP	grau	grau	10,0 m		CP1092D	11113550
	Kat.5e	SF/UTP	grau	grau	15,0 m		CP1102D	11113718
		SF/UTP	grau	grau	20,0 m		CP1112D	11113552
	Kat.5e	SF/UTP	grün	grün	0,25 m		CP1015D	11114471
		SF/UTP	grün	grün	1,0 m		CP1035D	11114481
	Kat.5e	SF/UTP	grün	grün	2,0 m		CP1055D	11114486
		SF/UTP	grün	grün	3,0 m		CP1065D	11114491
	Kat.5e	SF/UTP	grün	grün	10,0 m		CP1095D	11114757
		SF/UTP	rot	rot	0,25 m		CP1014D	11114470
	Kat.5e	SF/UTP	rot	rot	0,5 m		CP1024D	11114475
		SF/UTP	rot	rot	7,5 m		CP1084D	11114751
	Kat.5e	SF/UTP	schwarz	schwarz	0,25 m		CP1013D	11114469
		SF/UTP	schwarz	schwarz	0,5 m		CP1023D	11114474
	Kat.5e	SF/UTP	schwarz	schwarz	2,0 m		CP1053D	11114484
		SF/UTP	schwarz	schwarz	5,0 m		CP1073D	11114494
	Kat.5e	SF/UTP	schwarz	schwarz	7,5 m		CP1083D	11114750