



## Foto Transfer POTCH

- auf Wasserbasis
- trocknet seidenglänzend, transparent und wasserfest auf
- zum Übertragen von Fotoausdrucken und Kopien aus dem Laserdrucker
- der Untergrund sollte hell, glatt und trocken sein • kann als Überzugslack verwendet werden

### Anleitung:

- Bild gespiegelt ausdrucken
- bedruckte Bildseite und Untergrund mit dem POTCH satt bestreichen und sofort mit der Bildseite nach unten auf dem Untergrund platzieren
- mit Rakel gleichmäßig und glatt andrücken
- 10 Minuten trocken föhnen
- auskühlen lassen
- Papierschicht mit einem Schwamm anfeuchten und wegrubbeln

### Anwendungsbeispiele:

- zum Übertragen von Fotoausdrucken und Kopien aus dem Laserdrucker, Zeitungsausschnitten und Zeitschriftenbildern auf z. B. Keilrahmen, Holz, Keramik, Metall, Glas, Porzellan oder Stoff (Handwäsche)
- für individuelle Fotogeschenke, Wohnaccessoires
- Gestalten von Collagen durch die Kombination von Foto mit Acrylfarbe und Schablonier-Technik
- als Überzugslack verwendet, schützt der POTCH das Bild vor Staub und Schmutz



Symbolbild: Foto Transfer POTCH



Symbolbild: zeigt das Produkt in Anwendung

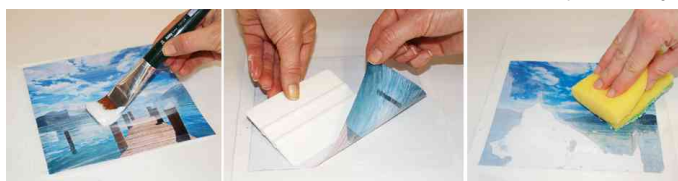


Foto Transfer POTCH, Anleitung

| Produkt             | Inhalt | Farbe   | Hersteller-Nummer | Bestell-Nummer |
|---------------------|--------|---------|-------------------|----------------|
| Foto Transfer POTCH | 150 ml | farblos | 49951             | 57601641       |
|                     | 250 ml | farblos | 49952             | 57601642       |
|                     | 750 ml | farblos | 49953             | 57601643       |