



### Steckdosensystem Power Frame, 3-fach

- 3 x Schutzkontaktsteckdose
- hochwertiges Steckdosensystem zum Einbau in Büro- und Arbeitstische
- Steckdosen in 35 Grad Anordnung
- Gerätezuleitung: 0,10 m H05VV-F 3G1,5 qmm, mit Wieland GST 18-Stecker
- rückseitiger Netzanschluss
- Aluminium-/Kunststoffgehäuse, silber/schwarz
- Einbaurahmen Power Frame für Plattenstärken ab 16 mm
- Einbaumaße (B)224 x (T)60 mm und Außenmaße (B)241 x (T)73 mm
- aus pulverbeschichtetem Stahlblech, 1,5 mm, silber (RAL 9006) (muss optional bestellt werden Bestell-Nr. 11290071)
- ohne Zuleitung
- im Polybeutel
- für den Markt: D / NL / A / L

**Anwendungsbeispiele:**

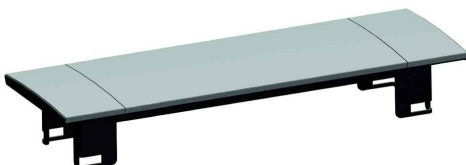
- Für leicht zugängliche Stromanschlüsse an Konferenztischen und Werkstatt-Arbeitsplätzen
- In Seminar- und Schulungsräumen zum Notebook-Anschluss

**Für wen geeignet:**

- Büromöbelhändler
- Hochschulen und Seminaranbieter



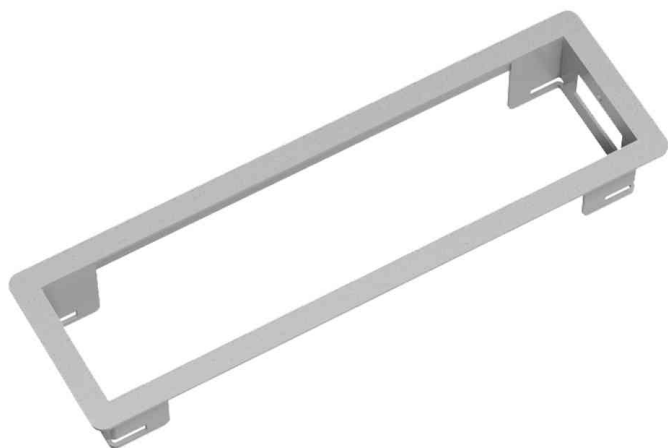
Steckdoseneinheit Power Frame



Symbolbild: Optionale Abdeckung Power Frame Cover



Symbolbild: Optionale Gerätezuleitung



Symbolbild: Optionaler Einbaurahmen Power Frame



Zeigt das Produkt in Anwendung

Produkt	Ausführung	Module	Anschluss Strom	Anschluss Daten	Farben	Hersteller-Nummer	Bestell-Nummer
Steckdoseneinheit Power Frame	3-fach		3 x Schutzkontakt		schwarz-silber	317.100	11290072
Zubehör: Abdeckung Power Frame Cover			schwarz-silber			915.500	11290095
Zubehör: Einbaurahmen Power Frame			silber			317.000	11290071
Zubehör: Gerätezuleitung 2,0 m					schwarz	375.075	11297227
Zubehör: Gerätezuleitung 3,0 m					schwarz	375.003	11290034
Zubehör: Gerätezuleitung 5,0 m					schwarz	375.007	11290060
Zubehör: Modul		VGA + Miniklinke			schwarz	917.045	11297027