

MAUL

Planungstafeln

Informationen über Aktivitäten, Personaleinsatz, Projekte, Maschinen. Selbst komplexe Planungen und Arbeitsabläufe sind schnell überschaubar. Für eine moderne, flexible und schnelle Organisation.

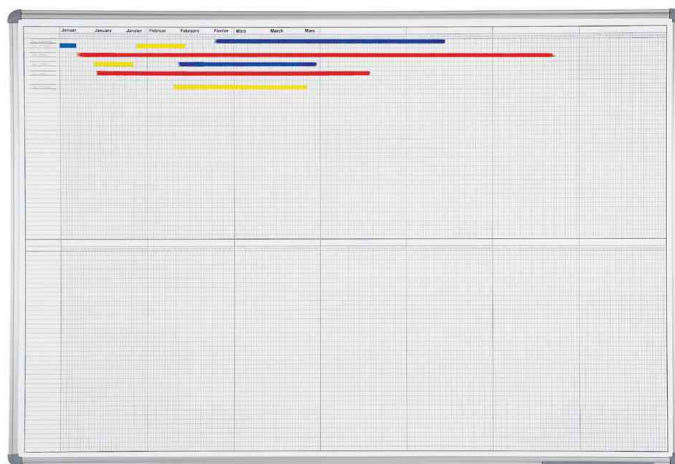
Jahresplaner 14 Monate

Jahresplaner im Ganzjahresformat mit 2 Monaten Überhang

- 2 x 7 Monate, variabel bestückbar
- inkl. 2 Satz bedruckter Magnetstreifen mit Monatsnamen
- Tafel magnethaftend, beschrift- und trocken abwischbar
- Arbeitsfläche aus Stahlblech, kunststoffbeschichtet, bedruckt
- verschiebbare Ablegeschale
- stabiler Rahmen aus silbereloxiertem Aluminium mit grauen Eckverbindungen
- Lieferung inkl. Montagematerial

Anwendungsbeispiele:

- ideal zur Urlaubsplanung durch 2 Monate Überhang
- zur Planung von bis zu 44 Personen oder Objekte



Symbolbild: Zeigt das Produkt in Anwendung mit Planungszubehör

Produkt	Ausführung	Maße	Farbe	VE	Hersteller- Nummer	Bestell- Nummer
Jahresplaner, 14 Monate	magnethaftend	1.500 x 1.000 mm	weiß		64976-84	8716468